

1. 장비 제원

▣ 장비 설명

전진 8x6 대형 23톤 오거크레인은 전륜 구동 샤시에 견고한 오거용 붐과 강력한 유압원치를 장착하여 중량물 인양작업을 수행하며 (작업범위 : 2.5m~22m), 붐 1단에서 4단까지 폭넓게 운용될수 있는 오거감속기 및 스크류가 장착되어 최대굴착깊이 21m까지 작업할수 있게 설계되어 있습니다.

또한, 파일햄머 작업시 충격을 줄이기 위한 완충기도 장착되어 있습니다.

크레인 붐과 프레임, 아우트리거는 고장력 강판을 적용하여 제작되었으며, 본 오거크레인의 특성상 스크류 및 햄머 등의 중량물을 실고 이동하는 것에 대비하여 태크엑슬을 설치하여 액슬 및 타이어하중에 문제가 없도록 설계되었습니다.

▣ 장비의 특징

- ① 상용트럭 샤시에 탑재되어 운전 편의성 및 기동성이 우수
- ② 전방 아우트리거는 2단 후방아우트리거는 1단으로 제작하여 장비 안정도가 측방/후방 균일하게 우수함.
- ③ 구조가 간단하고 조작성 용이
- ④ 붐 상부에 호스트랙을 설치하여 호스이탈, 간섭 등의 문제를 해결함.
- ⑤ 주요 구조물에는 고장력 강판을 적용하여 내구성 우수

1. 장비 제원

▣ 차량 제원

구분	항목		사양	구분	항목		사양
일반	형식		JA250C	엔진	제작회사		Daimler AG
	차명		BENZ 6x6, With Tagaxle		형식		OM501LA
	용도		대형오거크레인		배기량 (cc)		11,946
	차체형상		캡오버형		부착위치		캡,하부
	자체 중량	(kg)	30525		종류		전자식 디젤엔진
	차량 총중량	(kg)	30655 (승차인원 2인)		실린더수		6기통
	타이어	1축	385/65R22.5-20PR (S) (4,500kg , 120psi)		연소실형식		직접분사식
		2,3축	315/80R22.5 (D) (3,350kg , 120psi)		최고출력 (ps/rpm)		456 / 1800
태그엑슬		385/65R22.5-20PR (S) (4,500kg , 120psi)	최대토크 (kg.m/rpm)		224 / 1080		
외관	전장, 전폭, 전고	(mm)	11,400 x 2,495 x 3,800		변속기	제작회사	
	축간 거리	(mm)	4,500 + 1,350 + 1,250	형식		자동	
	최저 지상고	(mm)	280	기어단수		전16 / 후2	
	윤거 (1축)	(mm)	2,100	변속방식		에어	
	윤거 (2,3축)	(mm)	1,805	성능	등판능력 (°)		15
	윤거 (Tagaxle)	(mm)	2,000		최고속도 (km/hr)		90
	최소회전반경	(m)	10,150				

1. 장비 제원

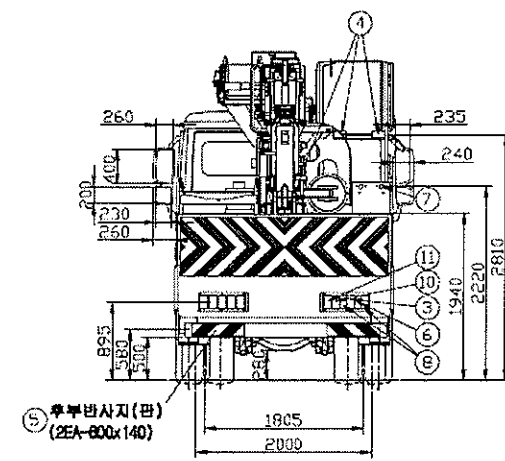
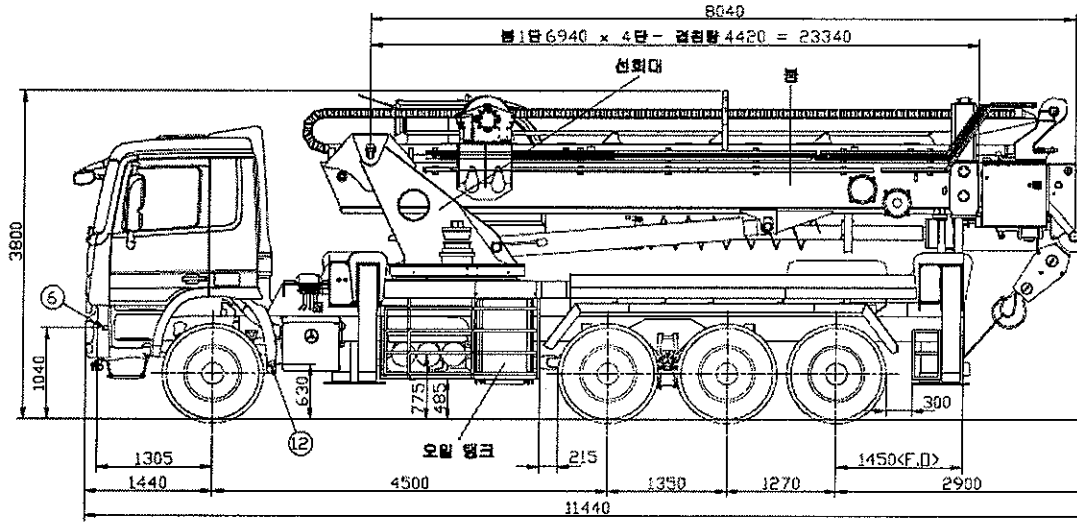
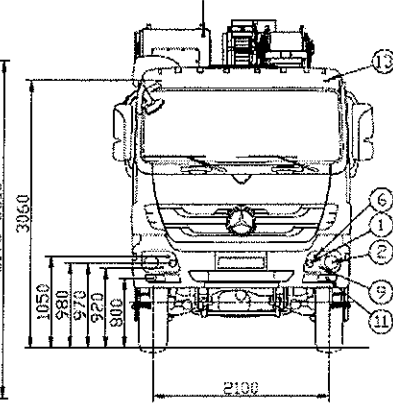
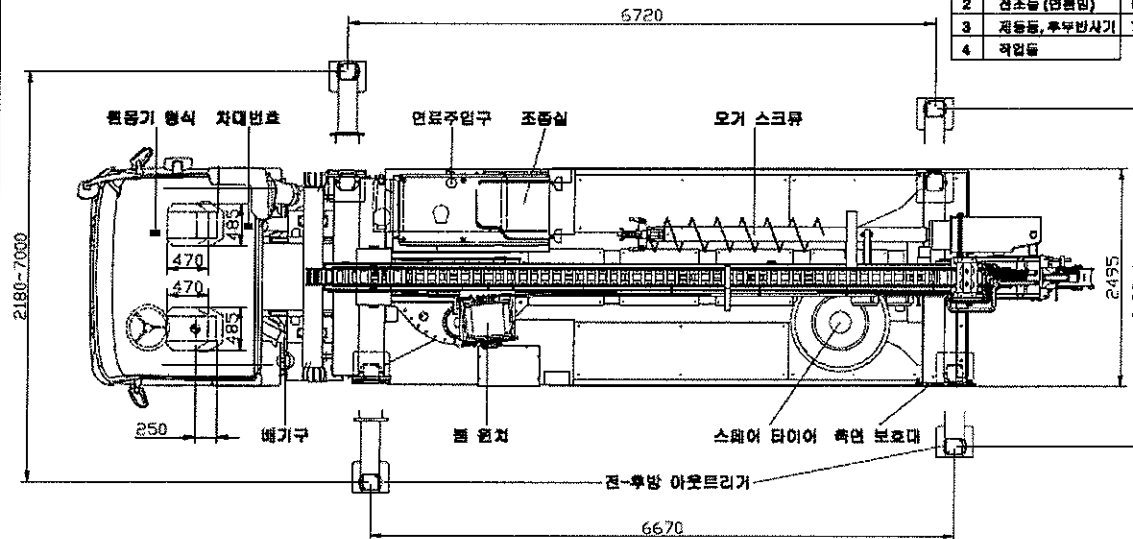
▣ 작업장치 제원

구분	항목		사양	구분	항목		사양
크레인	인양능력	최대	23 ton x 2.5m (6 lins)	권상장치	형식		유성치차감속기
		최대	0.9 ton x 22m (1 lins)		원치인양능력		3.84ton x 6=23ton
	최대작업높이		25 m		와이어로프		ø16 x 90m
	최대작업반경		22.3 m		속도		54m/mim (1line)
	붐	길이	8.0m~23.3m		흑블록		표준 4ton
		단수	4단	유압장치	유압펌프		Tandum piston
		상승각도	-5° ~ 80°		사용압력		250 bar
		상승속도	40 sec.		작동유탱크용량		350 litter
		인출속도	60 sec.		오일쿨러	작동온도	60°C~
	선회대	형식	유성감속기			방식	공냉식
선회각도		360° 연속	오거	제작사		DIGGA (미국,호주)	
		선회속도		1.3rpm (최소)	오거홀직경		450 mm
아우트리거	형상	H 형상		최대홀깊이(지면기준)		21 m	
	최대인출폭	전		7,000	오거작업범위		~17m
		후		5,315	오거토포크		3,185 kgf.m
	작동방식	전		실린더 + 와이어	오거스크류속도		30 rpm
		후	실린더				
	단수	전	2단 (동시작동)				
		후	1단				

1. 장비 제원

전진 대형 오거크레인 (JA250C)

번호	명칭	번호	명칭	번호	명칭	번호	명칭
1	견조물 (주물빔)	5	후부반사경	9	후미등	11	연가등
2	견조물 (변환빔)	6	방향지시등, 비상등	10	차폭등	12	측면반사기
3	제동등, 후부반사기	7	변환등			13	상부광원표시등
4	작업등						



JUNJINCSM