

1. OUT 케이싱 제거 후 오거 정위치



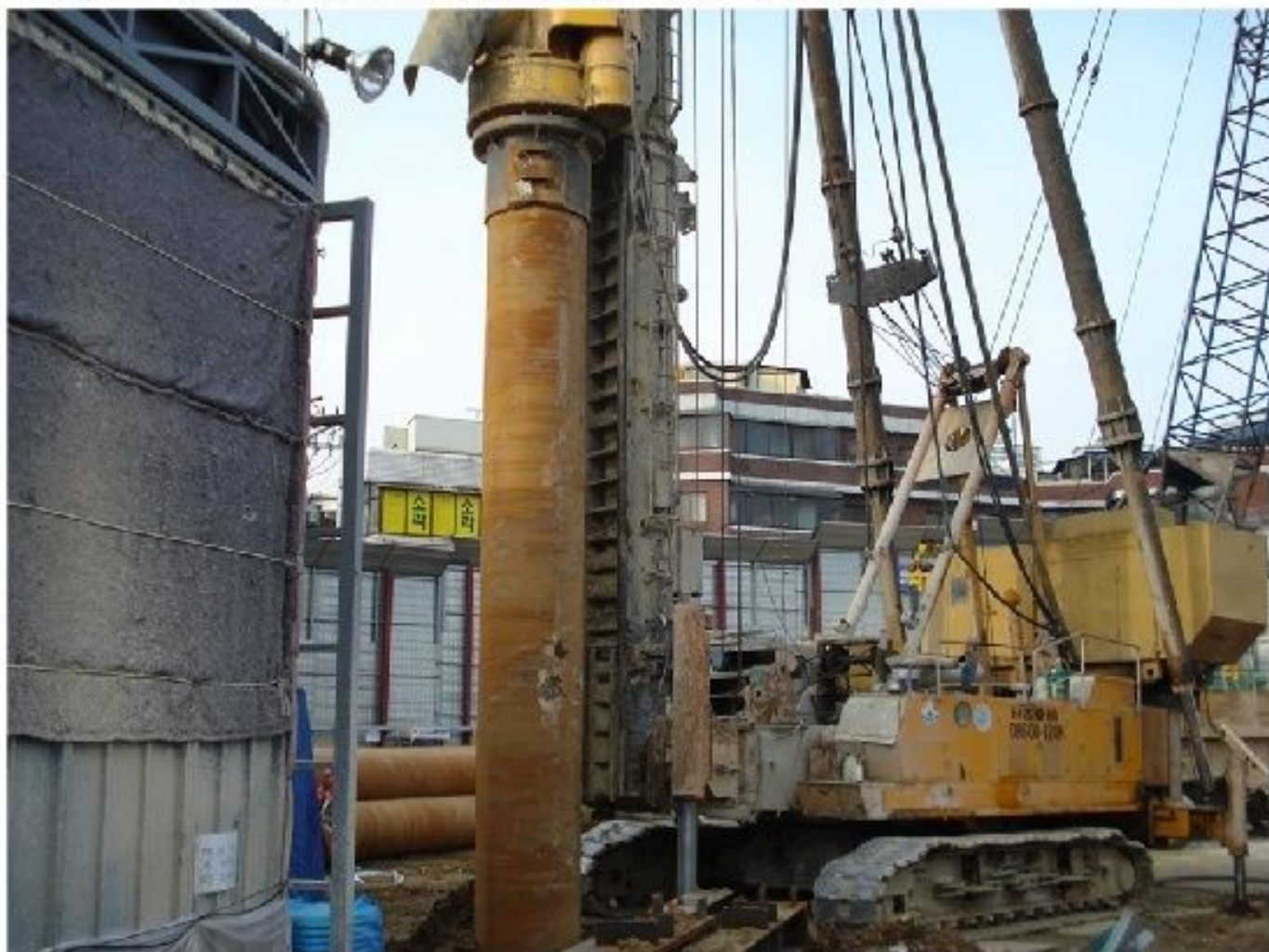
2. 오거 굴착



3. 굴착 중 인케이싱 설치



4. 인케이싱 설치 후 굴착(오거 및 인케이싱은 서로 역방향으로 회전 굴착)



5. 굴착 시 트랜시트로 수직도 확인(X,Y 방향 2대 설치하여 수시로 확인)



6. 인케이싱 선단 근입 깊이 도달



7. 오거헤드(T4) 교체 후 굴착



8. 굴착 완료 후 코덴 실시(수직도 및 굴착심도 확인)



9. 타설 전 슬라임 제거



10. 철골 근입 레미콘 타설(트레미관 설치 및 타설 중 레미콘 타설 심도 확인)



11. 철골 기둥 정반 작업



12. 철골 검측



13. 철골 기둥 인양



14. 가이드 앵글 설치 후 철골 근입



15. 철골 기둥 근입(가이드 앵글은 한쪽만 설치 후 철골이 소정의 깊이까지 근입되면 맞은편 가이드 앵글 설치 - 작업용이)



16. 철골기둥 근입 후 레벨 확인



17. 작업 종료 후 철골기둥 되메우기 및 상부 보양