



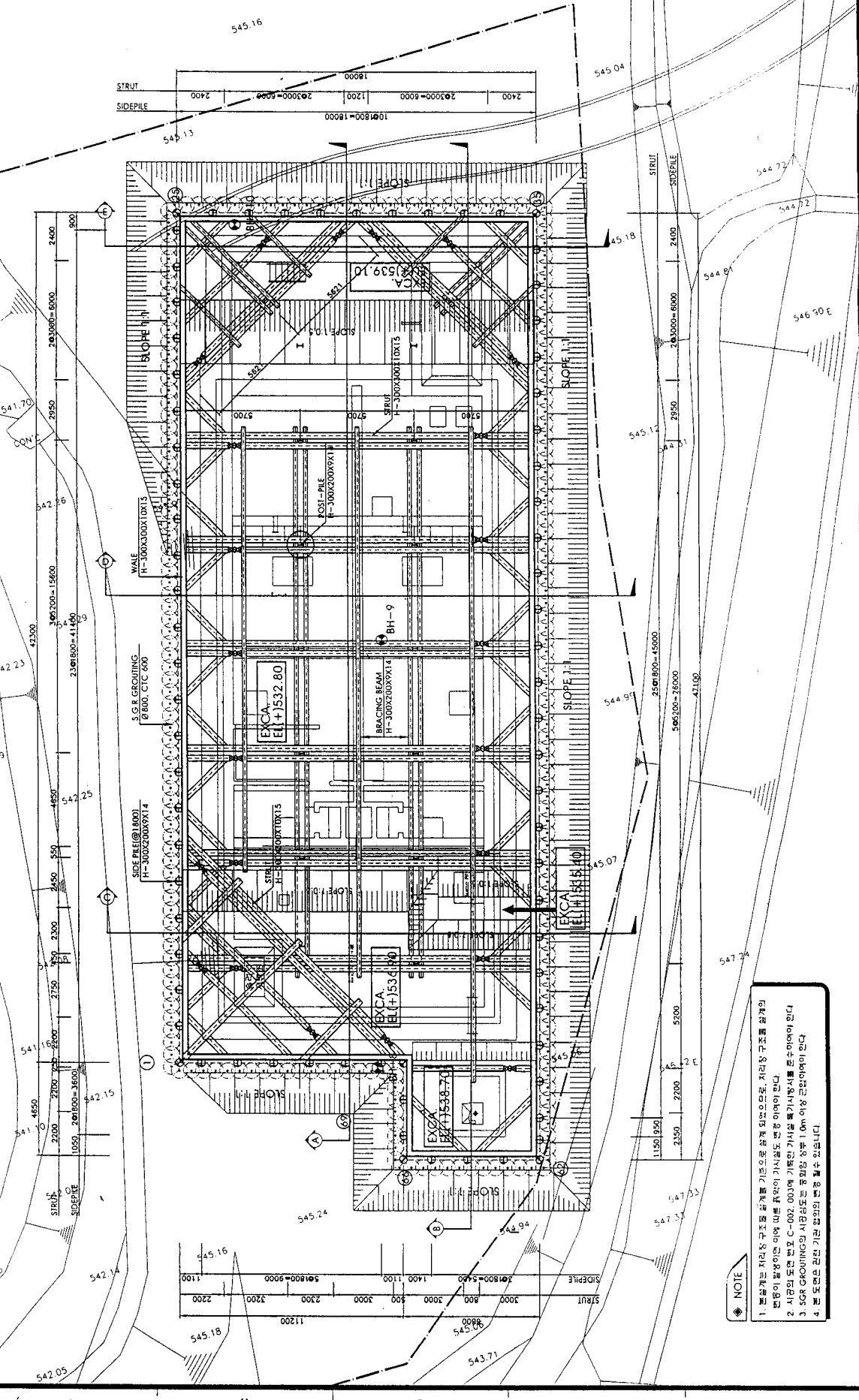
Pyeong Chang

처리장 가시설 굴착 계획 평면도(1) (1단적용)

S = 1:100



NOTE



NOTE

1. 본 설계는 처리장 구조물 설계 기준을 적용하여 작성되었으며, 처리장 구조물 설계의
현황이 변경되었을 때에 따른 설계가 변경되어야 한다.
2. 시공의 도면 번호 C-002.003에 기법의 가시설 굴착 시공법을 참조하여야 한다.
3. SCR GROUTING의 시공량은 본 평면도 상부 1.0m 이상 고려하여야 한다.
4. 본 도면은 관련 기관 협의의 변경을 필요로 한다.

SUNJIN Engineering & Construction
주주회사 (주)선진엔지니어링
111-8220-1111 (주)선진엔지니어링

ILSEUNG Engineering & Construction
주주회사 (주)이승엔지니어링
111-8220-1111 (주)이승엔지니어링

주주회사 (주)이승엔지니어링
주주회사 (주)이승엔지니어링
주주회사 (주)이승엔지니어링

주주회사 (주)이승엔지니어링
주주회사 (주)이승엔지니어링
주주회사 (주)이승엔지니어링

주주회사 (주)이승엔지니어링
주주회사 (주)이승엔지니어링
주주회사 (주)이승엔지니어링

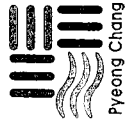
주주회사 (주)이승엔지니어링
주주회사 (주)이승엔지니어링
주주회사 (주)이승엔지니어링

주주회사 (주)이승엔지니어링
주주회사 (주)이승엔지니어링
주주회사 (주)이승엔지니어링

주주회사 (주)이승엔지니어링
주주회사 (주)이승엔지니어링
주주회사 (주)이승엔지니어링

주주회사 (주)이승엔지니어링
주주회사 (주)이승엔지니어링
주주회사 (주)이승엔지니어링

주주회사 (주)이승엔지니어링
주주회사 (주)이승엔지니어링
주주회사 (주)이승엔지니어링

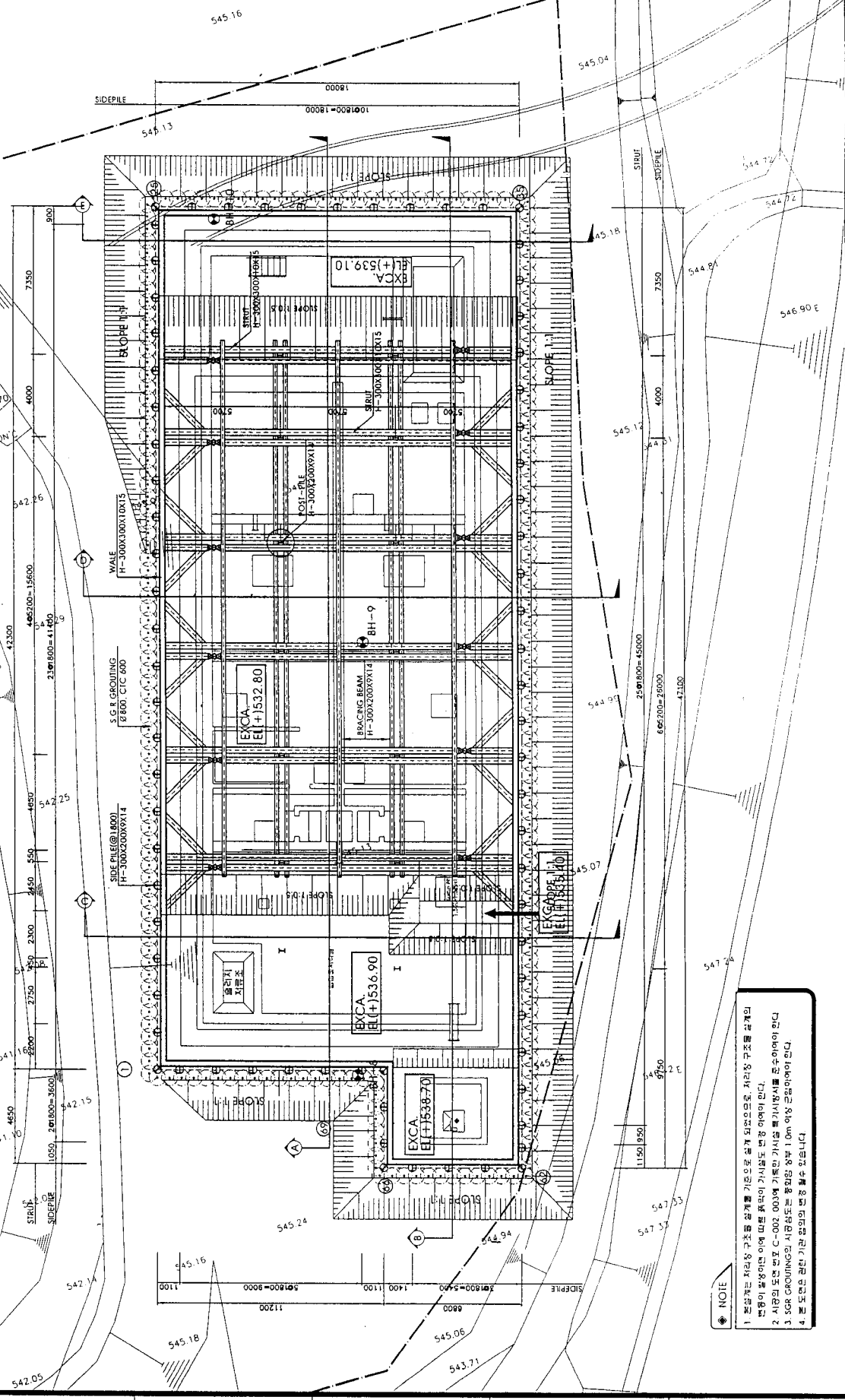
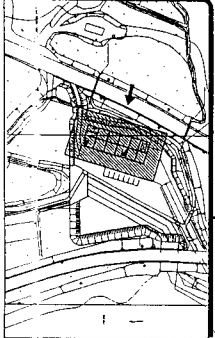


Pyeong Chang

NOTE

처리장 가시설 굴착 계획 평면도(3) (3단적용) S = 1:100

KEY MAP



NOTE

1. 본 도면은 처리장 구조물 설계도면과 연계하여 작성되었으며, 처리장 구조물 설계도면이 불충분한 지역에는 본 도면의 가시설도 반영하여야 한다.
2. 시공의 안전을 확보하기 위하여, 본 도면의 가시설도 및 가시설설치도를 준수하여야 한다.
3. SGR GROUTING의 시공상도 및 평면도 상부 10cm 이상 근접하여야 한다.
4. 본 도면은 관련 기관 협의의 변경을 필요로 한다.

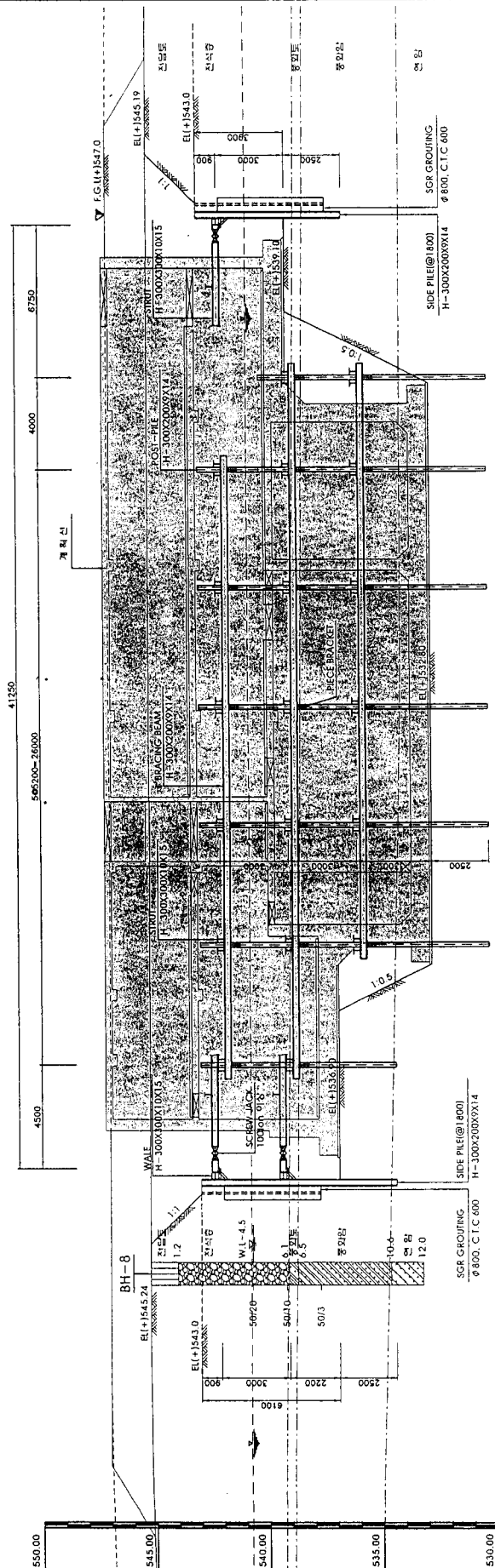
SUNJIN Engineering & Construction
TEL: 02-3957-7717 FAX: 02-3958-8992

ILSEUNG Engineering & Construction
TEL: 02-3957-7717 FAX: 02-3958-8992

처리장 가시설 굴착 계획 평면도(3)

2005. 6
S = 1:100
APPROVED BY: [Signature]
DATE: 2005. 6. 14

C-092
SHEET NO. 02/03



NOTE

1. **시공 방법** : 지리장 구조물 설계는 기본적으로 설계도면으로 지리장 구조물 설계의 내용이 반영되어 있어 이때 필요한 자재와 시공방법도 제공 되어야 한다.
2. **시공의 도면 번호** : C-002, 003에 기록된 지리장 및 지리장시설 준수여야 한다.
3. **SGR GROUTING의 시공상태** : 용출량 상부 1.0m 이상 균일여야 한다.

[illegible]


SUNJIN Engineering & Architecture

TS ILSEUNG Engineering & Construction
TEL. 0635327-7281 FAX. 0635344-5998

공공사업관리시스템

[illegible]

처리장 가시설 굴착계획단면도(1)

DATE	2005.6	
------	--------	---

SCALE
S = 1 : 100

APPROVED BY: *[Signature]*
DRAWN BY: *[Signature]*

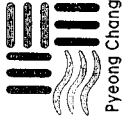
PLANNING NO. 520011

五二二四 四 04 1330	1994.7.1
----------------	----------

80/ACI IN-4444

처리장 가시설 굴착계획단면도(2)

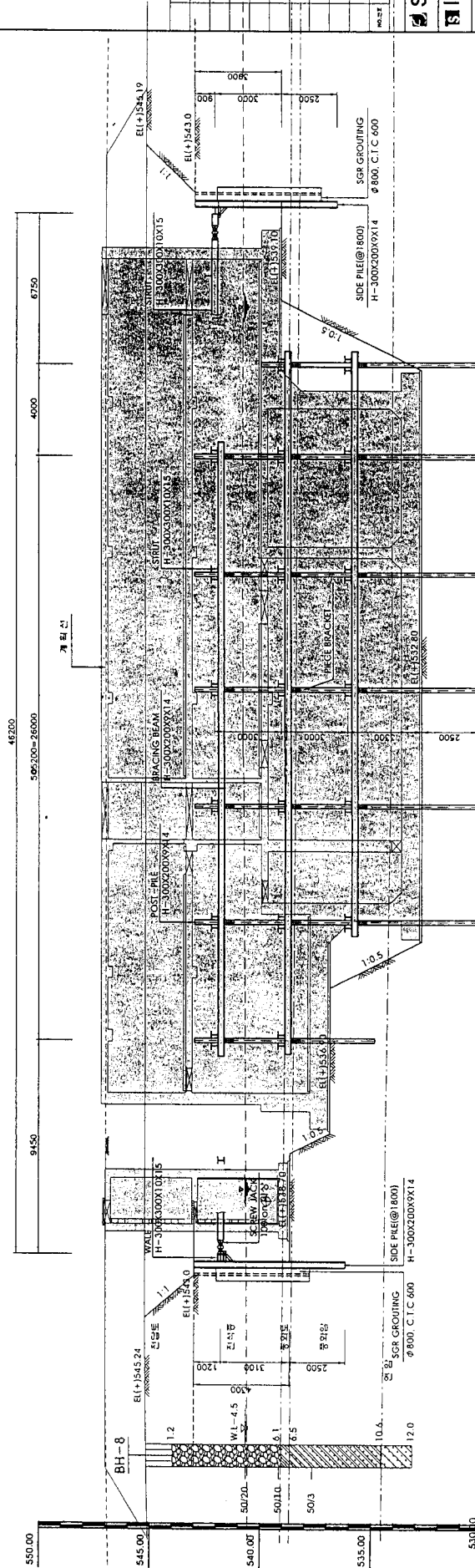
S = 1:100



Pyeong Chang

#014

SECTION B-B



NOTE

1. 본 설계는 처리장 구조물 설계 기준으로 설계 되었으므로, 처리장 구조물 설계의 내용이 반영된 이후 다른 유역에 가시설도 반영 하여야 한다.
2. 사공의 도면 번호 C-002.003에 기재된 가시설 설치시공서를 준수하여야 한다.
3. SCR GROUTING의 시공상도는 용입량 당 1.0m 이상 균일하여야 한다.
4. 본 도면은 권한 가진 영원의 변경 될 수 있습니다.

NO.	DESCRIPTION	DATE	APPROVED
1	REVISION		

SUNJIN
Engineering & Architecture
(주)선진엔지니어링

ILSEUNG
Engineering & Architecture
(주)이승엔지니어링

PROJECT TITLE (주)선진
처리장 가시설 굴착계획단면도(2)

DATE 2005. 6

SCALE 1:100

DRAWING NO. 002

C - 004

DESIGNER

CHECKER

APPROVED

DATE

SCALE

DRAWING NO.

C - 004

DESIGNER

CHECKER

APPROVED

DATE

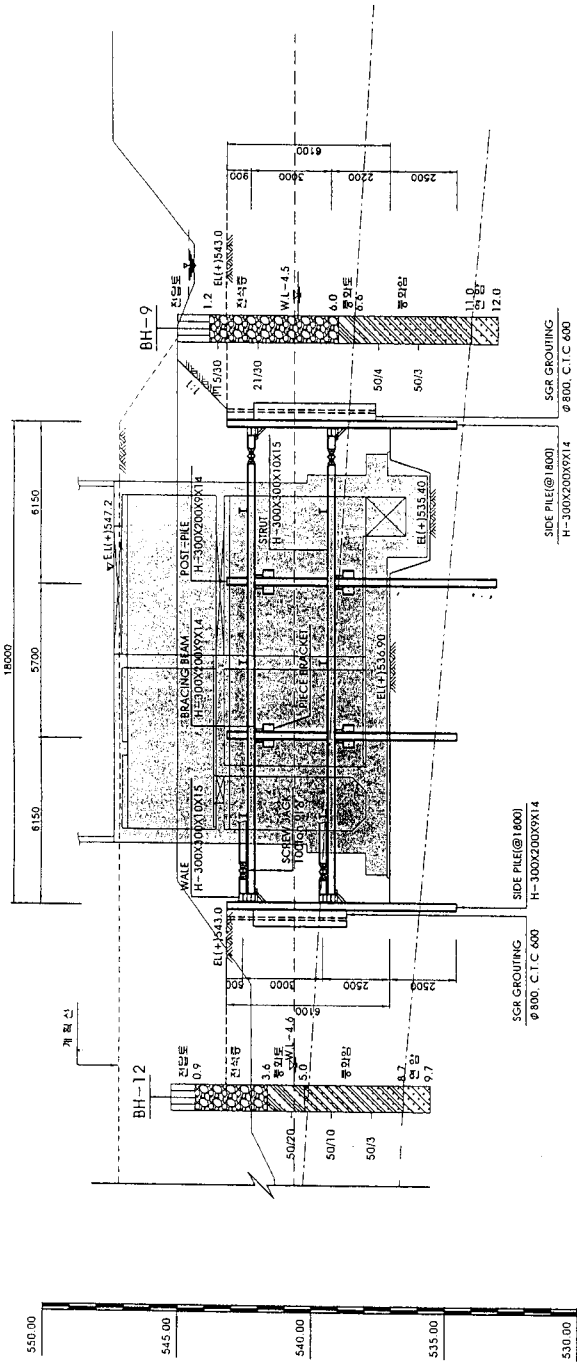
SCALE

DRAWING NO.

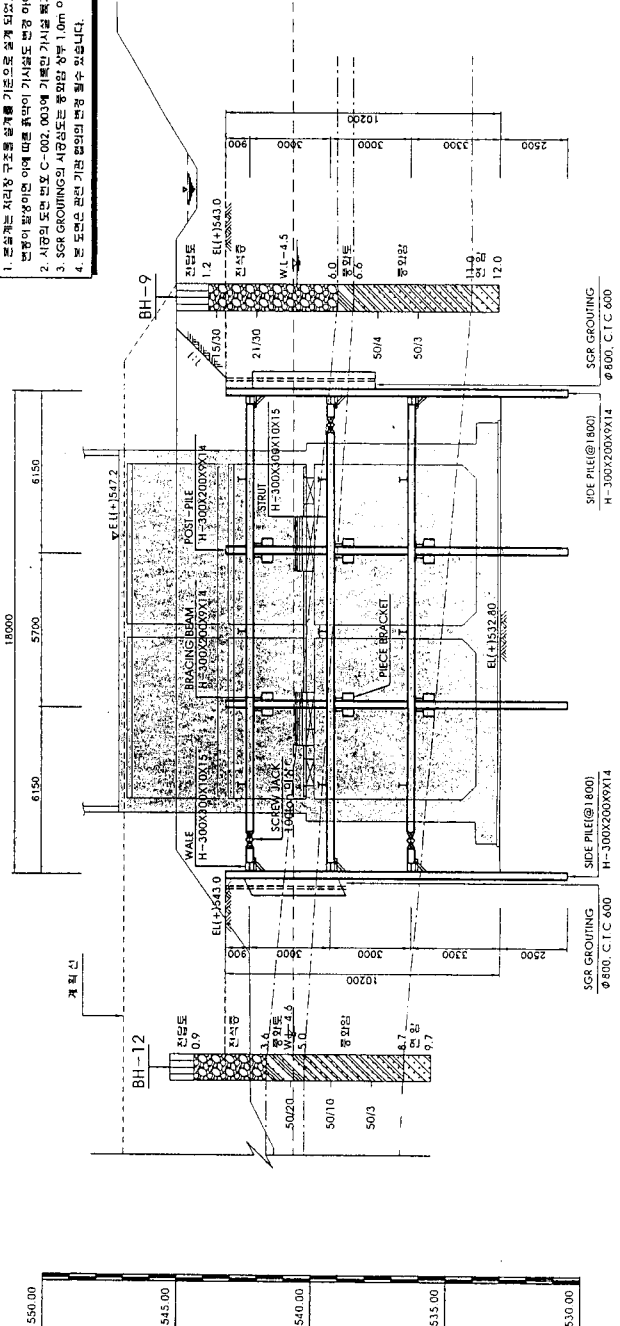
처리장 가시설 굴착계획면도(3)

S = 1 : 100

SECTION C-C



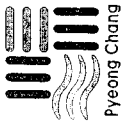
SECTION D-D



NOTE

- 본 설계는 처리장 구조물 설계 기준으로 설계 되었으므로, 처리장 구조물 설계의 변경이 발생하면 이에 따른 용적이 가산되도 변경 하여야 한다.
- 지하의 토질은 C-002, 003에 기록된 가시설 굴착시공지를 준수하여야 한다.
- SGR GROUTING의 사용장소는 용회암 장부 1.0m 이상 근방에 있어야 한다.
- 본 도면은 원안 제1의 변경 될 수 있습니다.

5A7.24

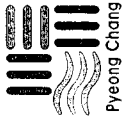


Pyeong Chang

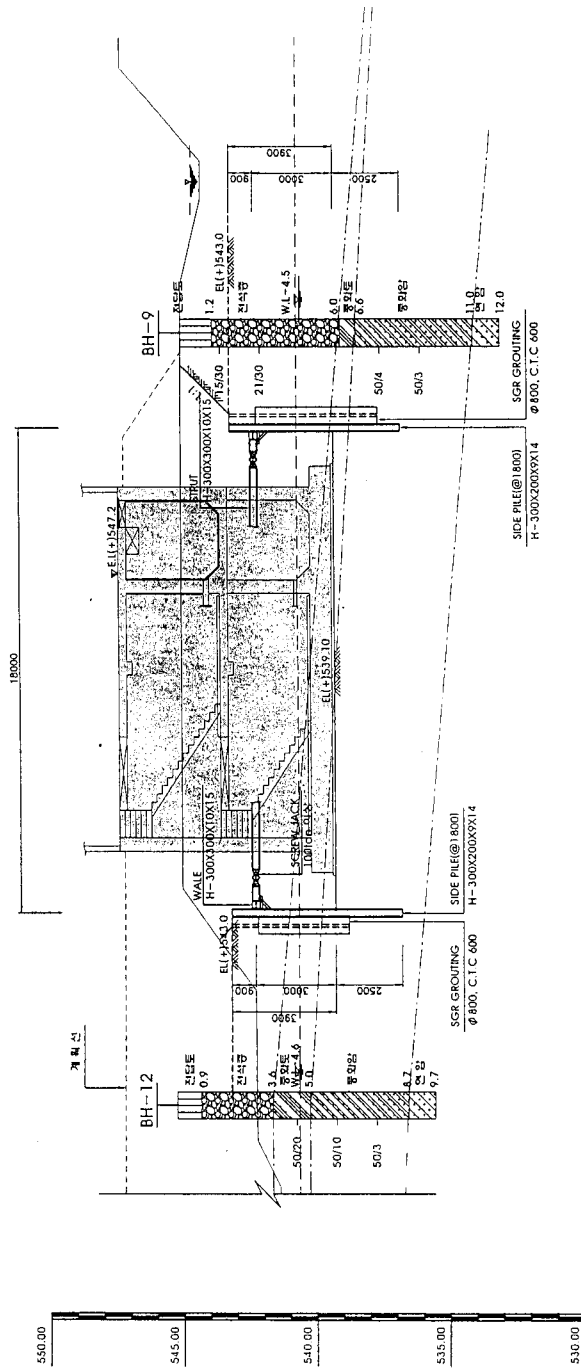
NOTE

NO. 22	REVISION 14	DATE 2005. 6	APP. 22
SUNJIN Engineering & Architecture			
15 ILSEUNG Engineering & Architecture			
PROJECT TITLE			
처리장 가시설 굴착계획면도(3)			
DATE 2005. 6			
SCALE 1 : 100			
DRAWING NO. 222			
C - 095			

처리장 기시설 굴착계획단면도(4)
S = 1 : 100



SECTION E-E



NOTE

- 본공사는 처리장 구조물 준거를 기준으로 설계 되었으므로, 처리장 구조물 준거의 변형이 발생하면 이에 따른 결핵이 발생도 변형 하여야 한다.
- 시공의 조도도 번호 C-002, 003에 기록한 기시설 굴착시공서를 준수하여야 한다.
- SGR GROUTING의 시공상태는 동행장 장부 1.0m 이상 관찰하여야 한다.
- 본 도면은 국외 기관 협조의 변경 될수 있습니다.

NO	DESCRIPTION	DATE	APPROVED

SUNJIN Engineering & Architecture
101, BONGHUI-1, JILJANG, BONGHUI-1, BONGHUI-1

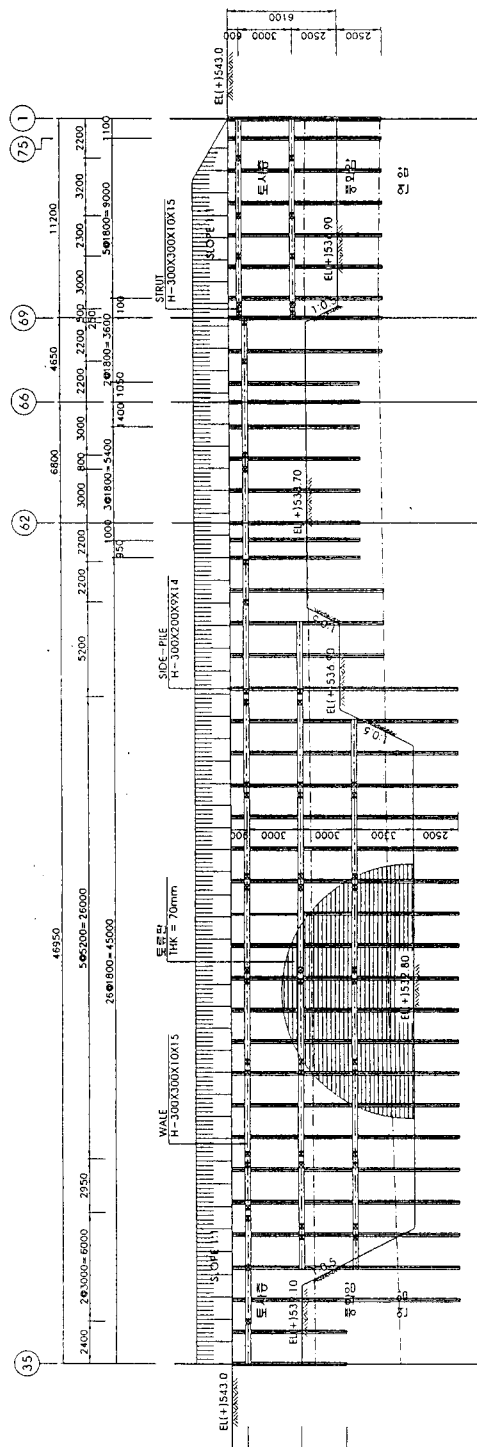
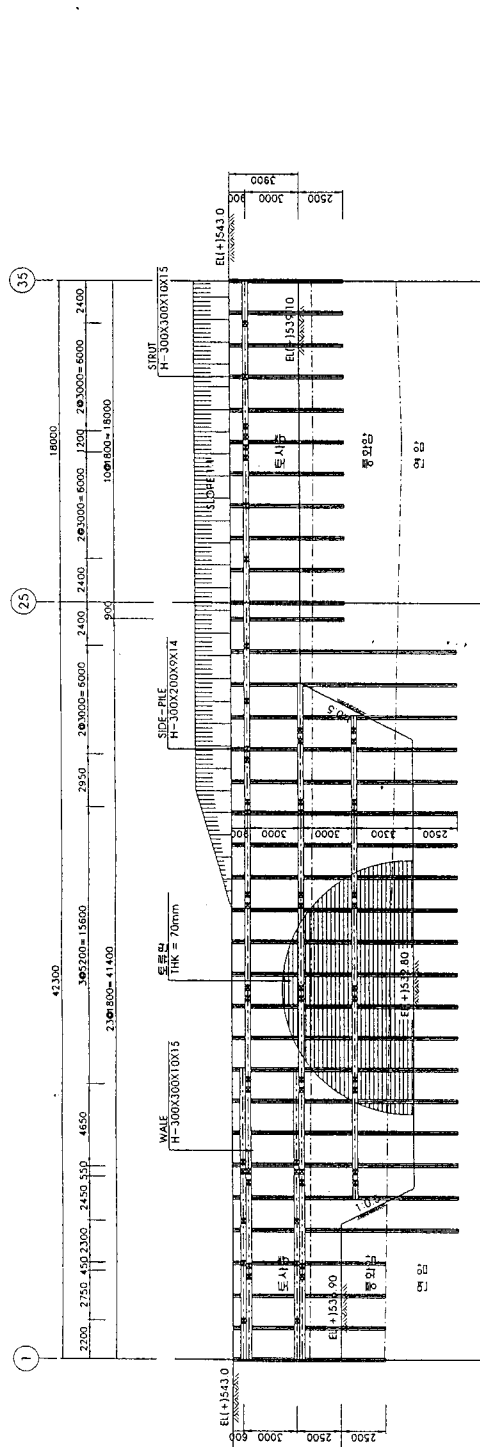
ILSEUNG Engineering & Architecture
101, BONGHUI-1, JILJANG, BONGHUI-1, BONGHUI-1

PROJECT TITLE: 처리장 기시설 굴착계획단면도(4)
OWNER: 환경부수용처리장 및 매수관개사업공사
DESIGNER: 기 문 및 실 시 설계

DATE OF DRAWING: 2005. 6
DRAWN BY: 2005. 6
CHECKED BY: 2005. 6
APPROVED BY: 2005. 6

SCALE: S = 1 : 100
DRAWN AT: 2005. 6
CHECKED AT: 2005. 6
APPROVED AT: 2005. 6

PROJECT NO: C-094
SHEET NO: 1/2



◆ NOTE

1. 기. 2. 3. 4. 5. 6. 7. 8. 9. 10. 11. 12. 13. 14. 15. 16. 17. 18. 19. 20. 21. 22. 23. 24. 25. 26. 27. 28. 29. 30. 31. 32. 33. 34. 35. 36. 37. 38. 39. 40. 41. 42. 43. 44. 45. 46. 47. 48. 49. 50. 51. 52. 53. 54. 55. 56. 57. 58. 59. 60. 61. 62. 63. 64. 65. 66. 67. 68. 69. 70. 71. 72. 73. 74. 75. 76. 77. 78. 79. 80. 81. 82. 83. 84. 85. 86. 87. 88. 89. 90. 91. 92. 93. 94. 95. 96. 97. 98. 99. 100. 101. 102. 103. 104. 105. 106. 107. 108. 109. 110. 111. 112. 113. 114. 115. 116. 117. 118. 119. 120. 121. 122. 123. 124. 125. 126. 127. 128. 129. 130. 131. 132. 133. 134. 135. 136. 137. 138. 139. 140. 141. 142. 143. 144. 145. 146. 147. 148. 149. 150. 151. 152. 153. 154. 155. 156. 157. 158. 159. 160. 161. 162. 163. 164. 165. 166. 167. 168. 169. 170. 171. 172. 173. 174. 175. 176. 177. 178. 179. 180. 181. 182. 183. 184. 185. 186. 187. 188. 189. 190. 191. 192. 193. 194. 195. 196. 197. 198. 199. 200. 201. 202. 203. 204. 205. 206. 207. 208. 209. 210. 211. 212. 213. 214. 215. 216. 217. 218. 219. 220. 221. 222. 223. 224. 225. 226. 227. 228. 229. 230. 231. 232. 233. 234. 235. 236. 237. 238. 239. 240. 241. 242. 243. 244. 245. 246. 247. 248. 249. 250. 251. 252. 253. 254. 255. 256. 257. 258. 259. 260. 261. 262. 263. 264. 265. 266. 267. 268. 269. 270. 271. 272. 273. 274. 275. 276. 277. 278. 279. 280. 281. 282. 283. 284. 285. 286. 287. 288. 289. 290. 291. 292. 293. 294. 295. 296. 297. 298. 299. 300. 301. 302. 303. 304. 305. 306. 307. 308. 309. 310. 311. 312. 313. 314. 315. 316. 317. 318. 319. 320. 321. 322. 323. 324. 325. 326. 327. 328. 329. 330. 331. 332. 333. 334. 335. 336. 337. 338. 339. 340. 341. 342. 343. 344. 345. 346. 347. 348. 349. 350. 351. 352. 353. 354. 355. 356. 357. 358. 359. 360. 361. 362. 363. 364. 365. 366. 367. 368. 369. 370. 371. 372. 373. 374. 375. 376. 377. 378. 379. 380. 381. 382. 383. 384. 385. 386. 387. 388. 389. 390. 391. 392. 393. 394. 395. 396. 397. 398. 399. 400. 401. 402. 403. 404. 405. 406. 407. 408. 409. 410. 411. 412. 413. 414. 415. 416. 417. 418. 419. 420. 421. 422. 423. 424. 425. 426. 427. 428. 429. 430. 431. 432. 433. 434. 435. 436. 437. 438. 439. 440. 441. 442. 443. 444. 445. 446. 447. 448. 449. 450. 451. 452. 453. 454. 455. 456. 457. 458. 459. 460. 461. 462. 463. 464. 465. 466. 467. 468. 469. 470. 471. 472. 473. 474. 475. 476. 477. 478. 479. 480. 481. 482. 483. 484. 485. 486. 487. 488. 489. 490. 491. 492. 493. 494. 495. 496. 497. 498. 499. 500. 501. 502. 503. 504. 505. 506. 507. 508. 509. 510. 511. 512. 513. 514. 515. 516. 517. 518. 519. 520. 521. 522. 523. 524. 525. 526. 527. 528. 529. 530. 531. 532. 533. 534. 535. 536. 537. 538. 539. 540. 541. 542. 543. 544. 545. 546. 547. 548. 549. 550. 551. 552. 553. 554. 555. 556. 557. 558. 559. 560. 561. 562. 563. 564. 565. 566. 567. 568. 569. 570. 571. 572. 573. 574. 575. 576. 577. 578. 579. 580. 581. 582. 583. 584. 585. 586. 587. 588. 589. 590. 591. 592. 593. 594. 595. 596. 597. 598. 599. 600. 601. 602. 603. 604. 605. 606. 607. 608. 609. 610. 611. 612. 613. 614. 615. 616. 617. 618. 619. 620. 621. 622. 623. 624. 625. 626. 627. 628. 629. 630. 631. 632. 633. 634. 635. 636. 637. 638. 639. 640. 641. 642. 643. 644. 645. 646. 647. 648. 649. 650. 651. 652. 653. 654. 655. 656. 657. 658. 659. 660. 661. 662. 663. 664. 665. 666. 667. 668. 669. 670. 671. 672. 673. 674. 675. 676. 677. 678. 679. 680. 681. 682. 683. 684. 685. 686. 687. 688. 689. 690. 691. 692. 693. 694. 695. 696. 697. 698. 699. 700. 701. 702. 703. 704. 705. 706. 707. 708. 709. 710. 711. 712. 713. 714. 715. 716. 717. 718. 719. 720. 721. 722. 723. 724. 725. 726. 727. 728. 729. 730. 731. 732. 733. 734. 735. 736. 737. 738. 739. 740. 741. 742. 743. 744. 745. 746. 747. 748. 749. 750. 751. 752. 753. 754. 755. 756. 757. 758. 759. 760. 761. 762. 763. 764. 765. 766. 767. 768. 769. 770. 771. 772. 773. 774. 775. 776. 777. 778. 779. 780. 781. 782. 783. 784. 785. 786. 787. 788. 789. 790. 791. 792. 793. 794. 795. 796. 797. 798. 799. 800. 801. 802. 803. 804. 805. 806. 807. 808. 809. 810. 811. 812. 813. 814. 815. 816. 817. 818. 819. 820. 821. 822. 823. 824. 825. 826. 827. 828. 829. 830. 831. 832. 833. 834. 835. 836. 837. 838. 839. 840.

[illegible]

